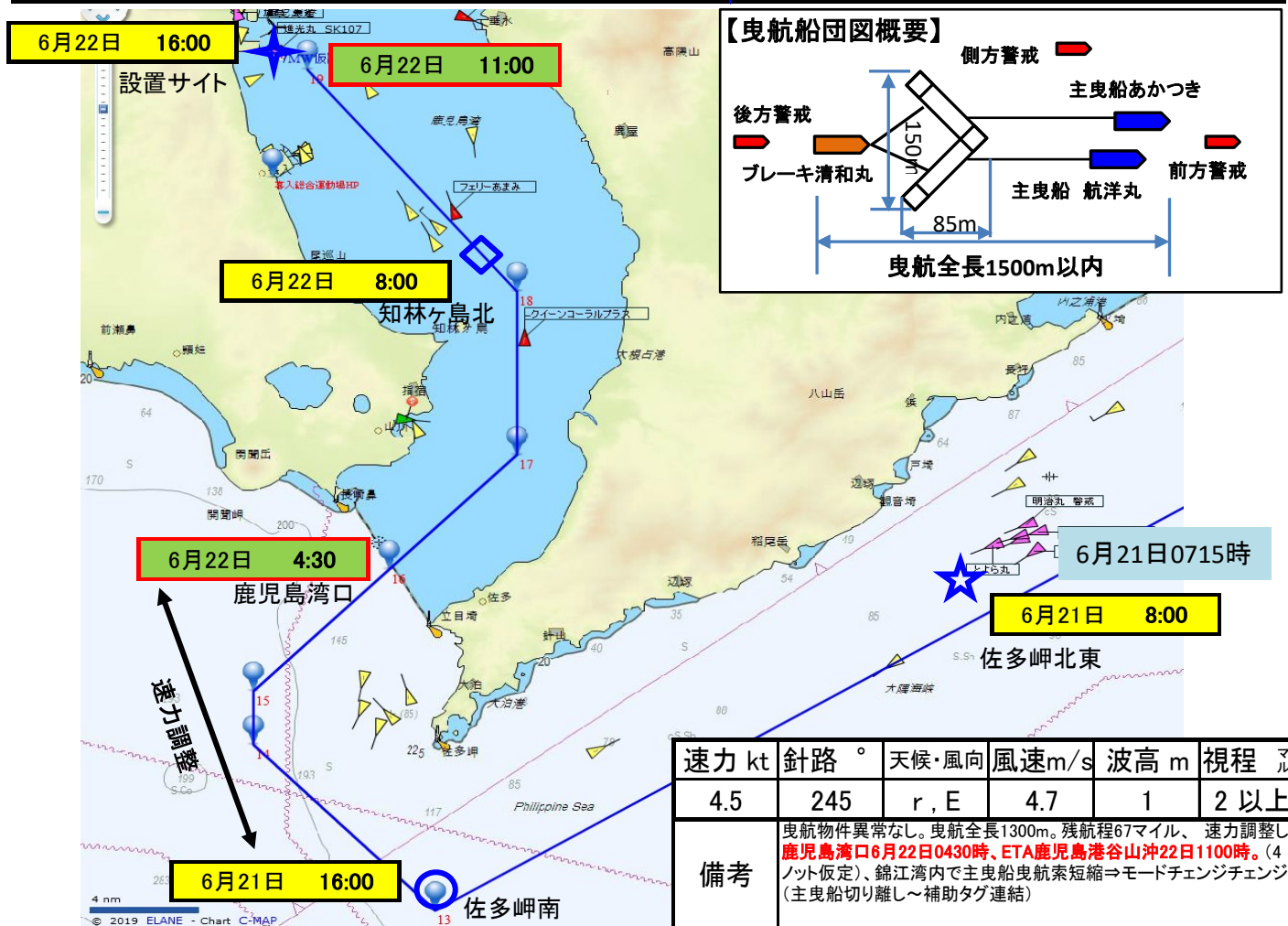


送付先	関係各位
発信元	(株)吉田組 本社東京事業部

「7MW洋上風力設備(L型106m * 106m * 風車高さ約210m)」曳航船団は現在、福島沖を出港して、曳航全長は最大約1500メートル、曳航幅約155m、速力3~5ノットで航行しています。
 なお、曳航船団は、長大物曳航で操縦性能制限船であり、針路変更が非常に困難なためご協力をお願いします。 また、海況状況等により予定を変更する場合があります。

曳航経路：福島沖～鹿児島港				°	'	緯度	°	'	経度	
位置情報	6月21日	8:00	佐多岬北東	★	31	6.0	N	131	1.0	E
	6月21日	16:00	佐多岬南	○	30	52.5	N	130	39.5	E
	6月22日	8:00	知林ヶ島北	◇	31	19.8	N	130	41.1	E
	6月22日	16:00	谷山沖係留	★	31	27.8	N	130	32.7	E



ただし、海象条件により曳航経路の変更を行う場合があります。

曳航海域付近を航行する船舶は水路通報やNAVTEX、漁業無線、国際VHF16chに留意願います。

主曳船 航洋丸	090-3026-0066	船団曳航指揮者 濱井 司 (はまいつかさ)
主曳船 あかつき	090-3022-3403	曳航指揮者専用電話:090-3022-3835
補助曳船 清和丸	090-3022-0674	警戒船 明治丸 090-3024-4220
警戒船 とよら丸	090-3023-7351	警戒船 鶴翔丸 090-3022-0674

航行中のご不明な点は主曳船へ国際VHF16chまたは船舶電話でお問い合わせください。

吉田組 本社東京事業部 渡邊 080-6228-7892
 会社 030-6661-9988 小山 070-2279-7021