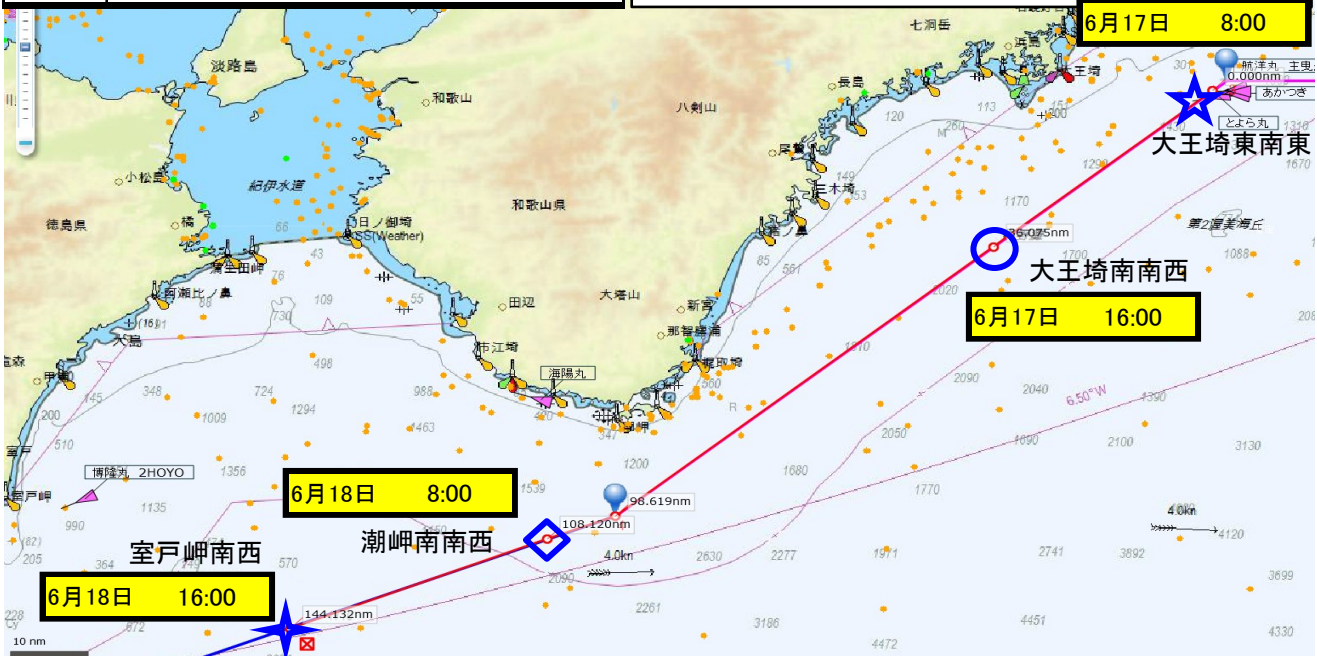
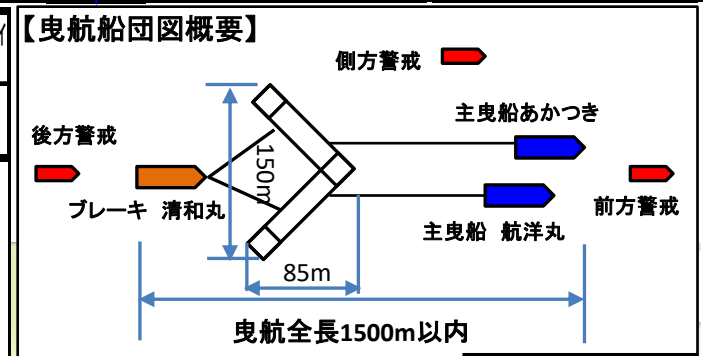


送付先	関係各位
発信元	(株)吉田組 本社東京事業部

「7MW洋上風力設備(L型106m * 106m * 風車高さ約210m)」曳航船団は現在、福島沖を出港して、曳航全長は最大約1500メートル、曳航幅約155m、速力3~5ノットで航行しています。
 なお、曳航船団は、長大物曳航で操縦性能制限船であり、針路変更が非常に困難なためご協力をお願いします。 また、海況状況等により予定を変更する場合があります。

曳航経路: 福島沖~鹿児島港				°	'	緯度	°	'	経度	
位置情報	6月17日	8:00	大王埼東南東	★	34	13.6	N	137	17.7	E
	6月17日	16:00	大王埼南南西	○	33	51.1	N	136	43.8	E
	6月18日	8:00	潮岬南南西	◇	33	3.9	N	135	34.7	E
	6月18日	16:00	室戸岬南西	★	32	55.9	N	134	54.5	E

速力 kt	針路 °	天候・風向	風速 m/s	波高 m	視程 マル
4.5	232	bc,WNW	10.3	1.5	5 以上
備考	曳航物件異常なし 曳航全長 1300m 17日08時残航程 444マイル ETA鹿児島6月22日AM(4ノット換算) / 現在気象判断中 今後の速力と19日低気圧発達状況で室戸岬北西で時化調整も視野に入れる。				



ただし、海象条件により曳航経路の変更を行う場合があります。

曳航海域付近を航行する船舶は水路通報やNAVTEX、漁業無線、国際VHF16chに留意願います。

主曳船 航洋丸	090-3026-0066	船団曳航指揮者 濱井 司 (はまいつかさ)
主曳船 あかつき	090-3022-3403	曳航指揮者専用電話: 090-3022-3835
補助曳船 清和丸	090-3022-0674	警戒船 明和丸 090-3024-4220
警戒船 とよら丸	090-3023-7351	警戒船 鶴翔丸 090-3022-0674
航行中のご不明な点は主曳船へ国際VHF16chまたは船舶電話でお問い合わせください。 吉田組 本社東京事業部 渡邊 080-6228-7892 会社 030-6661-9988 小山 070-2279-7021		